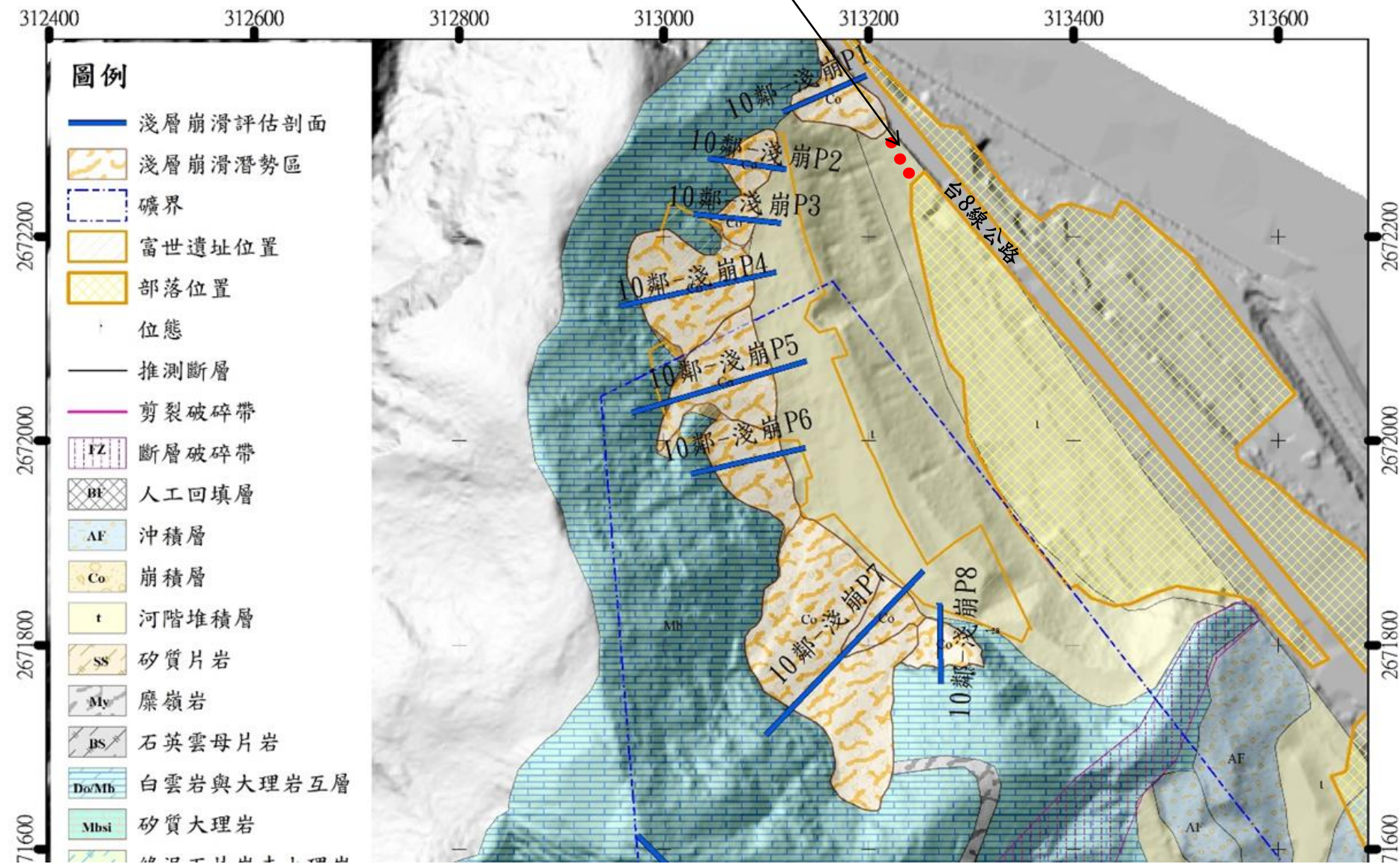


10鄰北側靠公路低位河階地(SL65M)滾石調查位置

巡檢日期：2022-07-14



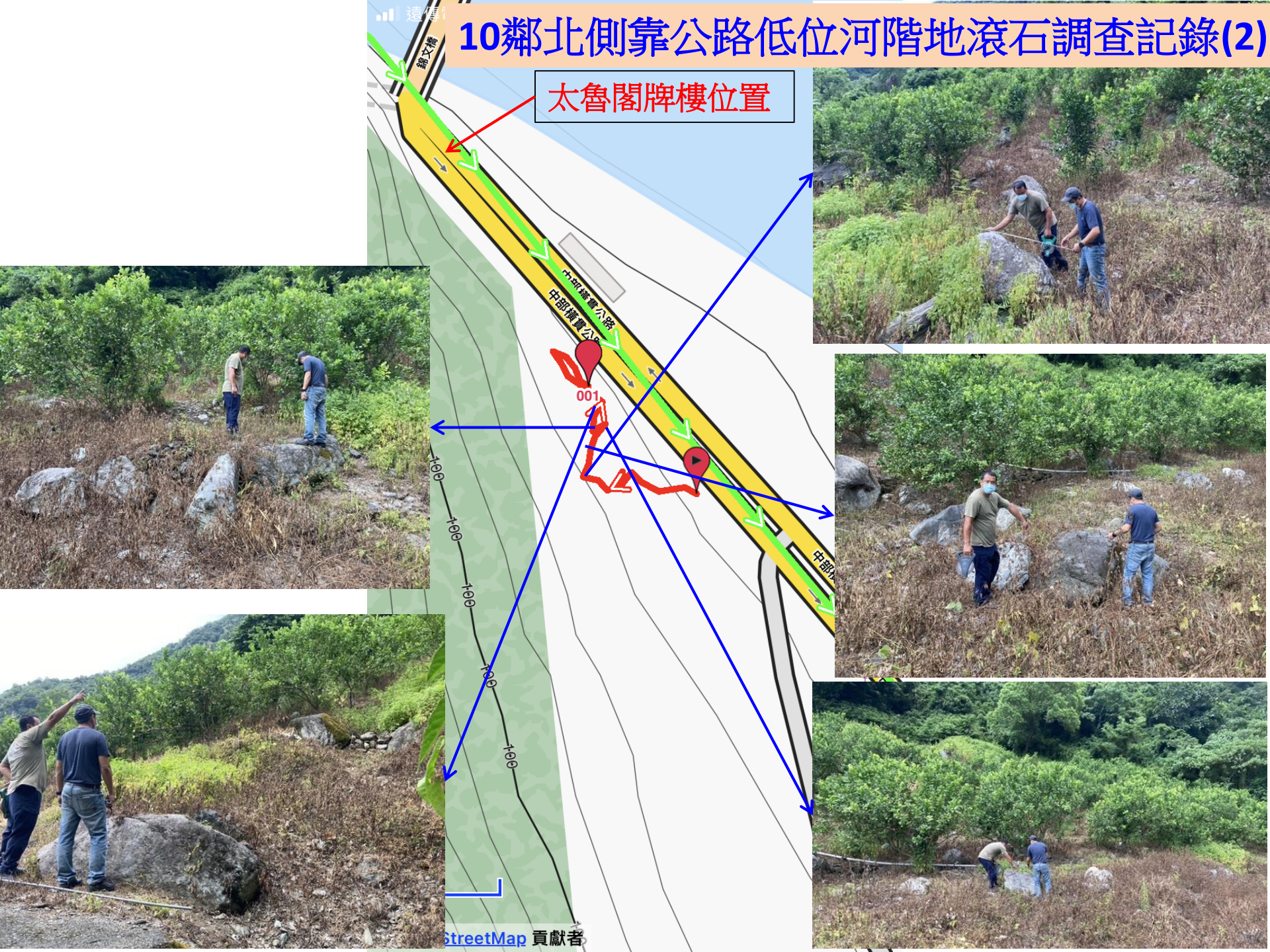
10鄰北側靠公路低位河階地滾石調查記錄(1)

太魯閣牌樓位置



10鄰北側靠公路低位河階地滾石調查記錄(2)

太魯閣牌樓位置



靠太魯閣牌樓之低位河階地上滾石外型沒有稜角，尺寸如下：

	長	寬	高	單位:公分
1	230	190	140	
2	230	200	150	
3	100	150	65	
4	150	110	90	
5	150	140	120	
6	280	220	170	
7	160	90	70	
8	180	160	100	
9	130	100	70	
10	130	100	70	
11	130	100	70	
12	280	100	90	埋在土裡面
13	280	100	90	埋在土裡面
14	280	100	90	埋在土裡面

當地生活經驗：

2022-07-18經向鄰近住家(273號)、該土地種檸檬地主、對面雜貨店、烤香腸店家訪查，說：「未曾有過落石或地震落石發生，該土地上之滾石古早就存在」。